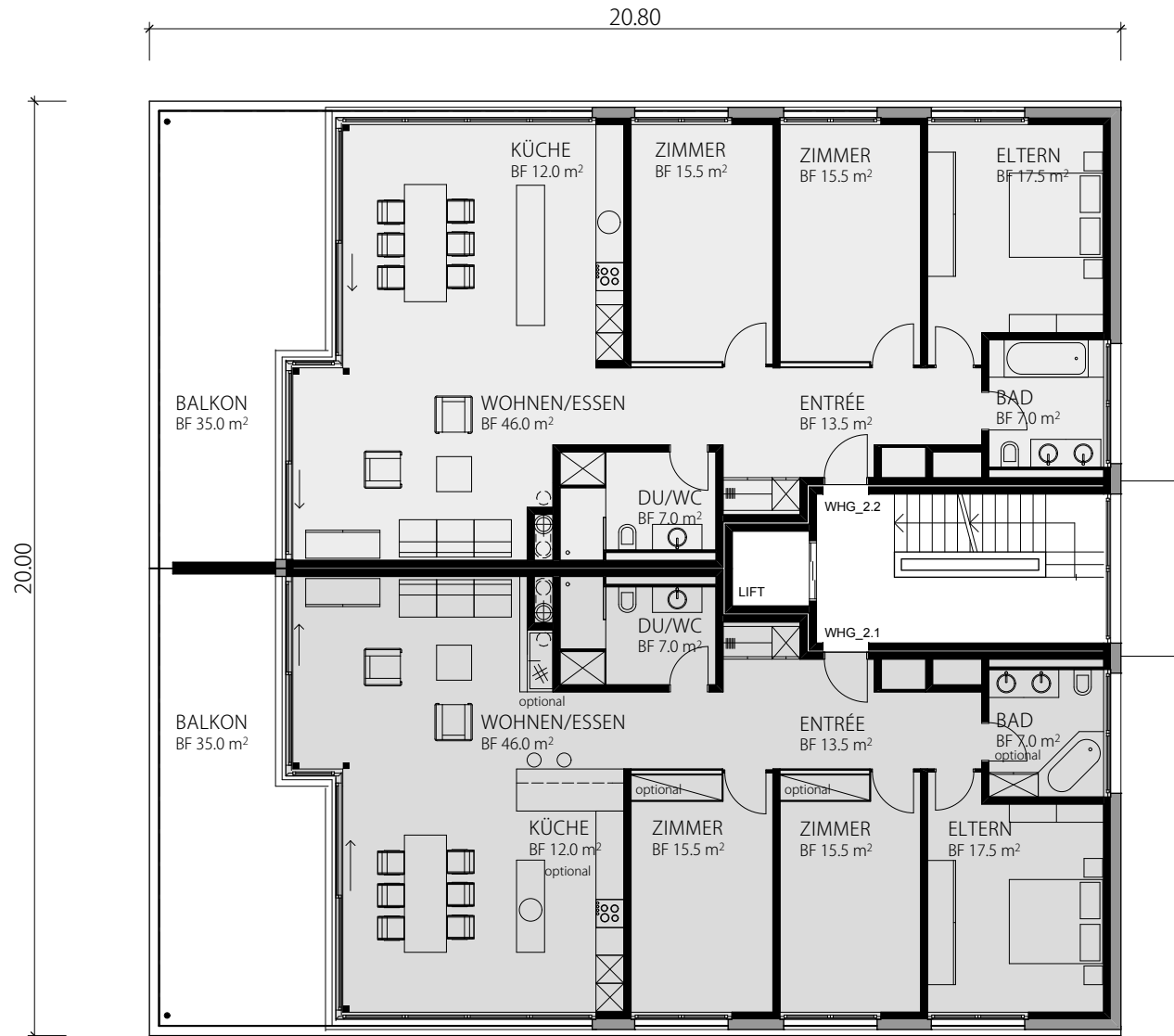


4 1/2 Zi-Obergeschosswohnung

Nettowohnfläche 135.50 m²



Grundriss
Standardwohnung

Whg. 2.2 Bruttogeschossfläche : 159.00m²
Whg. 2.2 Nettogeschossfläche : 135.50m²

Grundriss mit
Optionen

Whg. 2.1 Bruttogeschossfläche : 159.00m²
Whg. 2.1 Nettogeschossfläche : 135.50m²